

花と

武井武雄展

はるがきた
せかいじゅうに
はるがきた



はるがきた 1955年

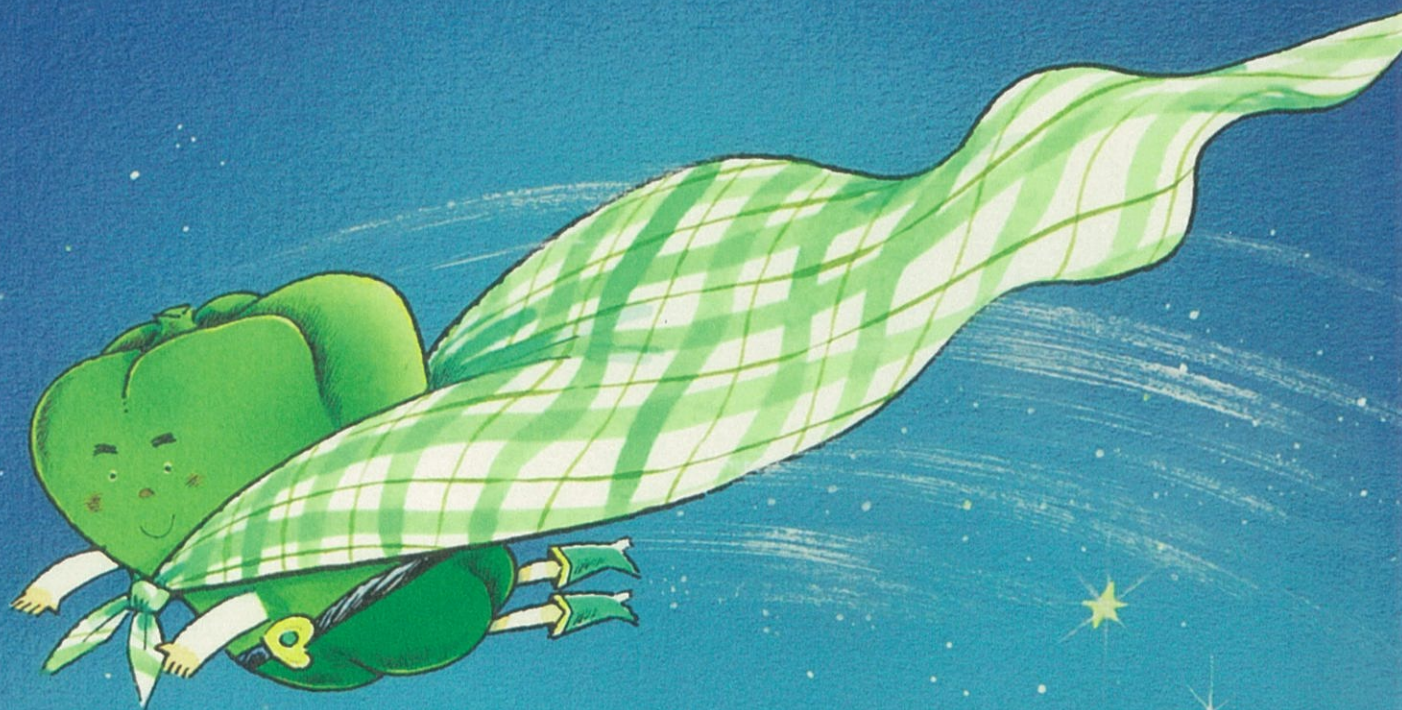
2019年4月27日(土) → 7月15日(月・祝)

武井武雄の世界
イルフ童画館

開館時間 / 10:00-19:00 (入館受付は18:30まで)
休館日 / 水曜日(5/1は開館)
入館料(団体) / 一般500円(400円) 中高生300円(200円) 小学生150円(100円)
〒394-0027 長野県岡谷市中央町2-2-1 <http://ilf.jp> TEL / 0266-24-3319
主催: 公益財団法人おかや文化振興事業団

中村景虎展

～ぼくら、グリーンマントのピーマンマン～



2019年
4月27日(土)
↓
7月15日(月・祝)

グリーンマントのピーマンマン 1983年

武井武雄の世界
イルフ童画館

開館時間 / 10:00-19:00 (入館受付は18:30まで)
休館日 / 水曜日(5/1は開館)
入館料(団体) / 一般500円(400円) 中高生300円(200円) 小学生150円(100円)
〒394-0027 長野県岡谷市中央町2-2-1 <http://ilf.jp> TEL / 0266-24-3319
主催: 公益財団法人おかや文化振興事業団